

ZWO ASI 深空相机

快速指南

V2.0



非常感谢购买ZWO ASI系列相机。该快速指南是一个简短的操作指导，可以让您快速运行起相机。

如果想了解更多关于相机使用的知识，请访问ZWO官网。

如何在电脑上连接相机 (以Windows为例)

1. 请打开官方网站 <https://zwoasi.com/software>, 选择【技术支持】-【软件】



2. 点击下载【本地驱动】—ASI相机驱动 (仅Windows系统需要) ①, 和【官方拍摄软件】--- ASIStudio ② (根据电脑的系统, 选择64位或32位)



3. 下载完成后，双击安装ASI相机驱动和ASISudio软件，根据提示操作完成即可。

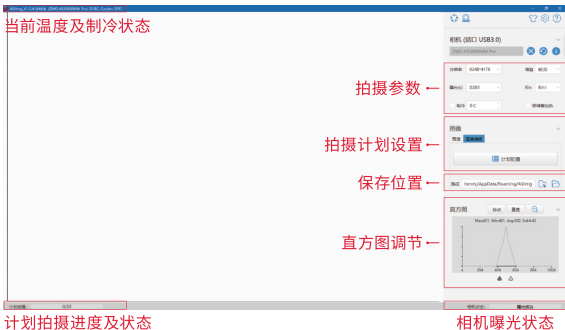
4. 打开ASISudio，选择深空摄影软件【ASIIimg】，单击打开。



5. 将12V电源连接到相机的DC 12V-3A接口上（接口标准为：5.5*2.1mm，内正外负），再用标配的USB 3.0数据线连接在相机和电脑的USB3.0接口上，软件里点击开始按钮，打开相机。**如果不接12V电源，仅用USB连接电脑会无法识别。**



6. 设置好相关参数，即可进行拍摄。



7. 软件右上角有个【?】按钮，鼠标单击按钮，会弹出【帮助文档】，如果有疑问，可以查看文档了解软件使用，当鼠标悬浮在对应的图标上时会有文字浮框说明该图标的功能。



8. 使用第三方拍摄软件，须安装【ASCOM驱动】

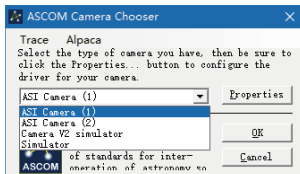
8.1 下载安装ASCOM平台①，然后再下载安装ASCOM驱动②。

8.2 安装完成后就可以打开第三方软件使用ASI相机了，比如MaximDL、NINA、PHD2等软件。



8.3关于ASCOM设置

在ASCOM设置窗口里有两个相机选项，如果需要同时控制2个相机同时进行拍摄和导星，请选择“ASI Camera (1)”为主相机和“ASI Camera (2)”为导星相机。



如果只用1个相机拍摄，可以使用“ASI Camera (1)”来设置ASI相机。

点击【Properties】设置相机属性，我们为深空摄影提供3种常用设置：

【低增益】：适合高动态目标，例如M42等，此时动态范围最大。

【中增益】：大部分情况下都可以使用的增益，当不知道如何使用的时候就推荐使用这个。

【高增益】：适合曝光时间特别短，需要幸运成像这样的拍摄场景，此时读出噪声最低，但动态范围也很小。

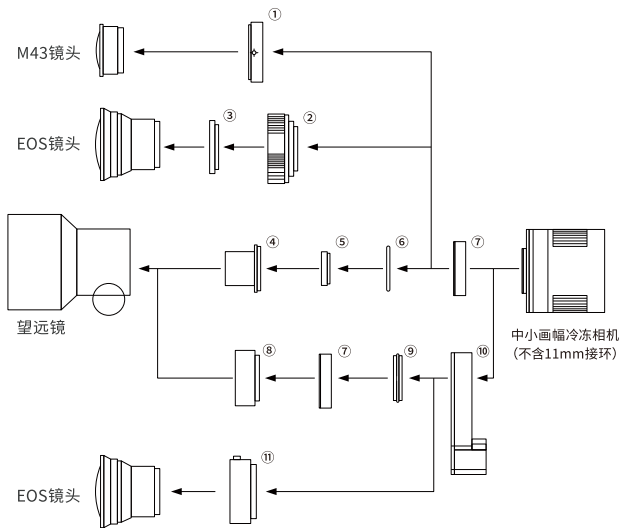
当然，也可以选择【手动】模式，自己设置【预定义设置】。



根据您的需要来选择设置，点击【确定】按钮。最后点击【OK】完成ASCOM的相机设置。

深空相机如何连接望远镜？

请先参考望远镜说明书确认望远镜的后截距数据，然后计算连接望远镜需要的转接环厚度。

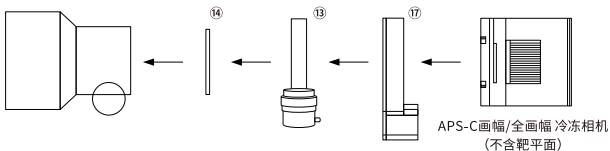
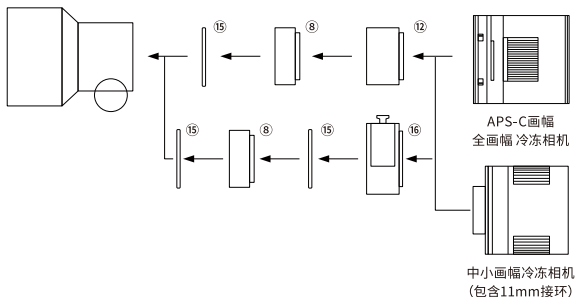


如果您的望远镜后截距满足55mm，则可以参考我们的连接指示图进行安装。

链接: [https://zwoasi.com/photography-guidance/asi相机的最佳后截距解决方案\(55mm\)-2.html](https://zwoasi.com/photography-guidance/asi相机的最佳后截距解决方案(55mm)-2.html)

(请扫描右侧二维码，直接访问)





①. M43-T2 转接环(选配)

②. EOS-T2 转接环(选配)

③. 2"滤镜(选配)

④. 1.25" T桶

⑤. 1.25"滤镜(选配)

⑥. M42-1.25"转接环

⑦. T2 延长筒 11mm

⑧. 16.5mm 延长筒

⑨. T2-T2 转接环

⑩. 1.25"/36mm/31mm EFW

⑪. EOS-EFW 转接环

⑫. 21mm转接环

⑬. OAG-L

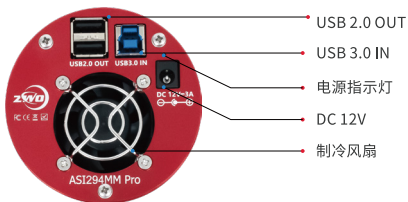
⑭. 靶平面调节环

⑮. M48-M42接环 (选配)

⑯. M42滤镜抽屉

⑰. 2" EFW

相机端口



接USB2.0 数据线



接USB 3.0/USB 2.0 数据线



接DC 12V电源线



可连接导星相机
滤镜轮等配件



电脑 USB 3.0 /USB 2.0 接口



12V 电源适配器 (不含)

常见问题

1、拍摄的图像上有阴影正常么？

望远镜的周边减光、光学缺陷、滤镜安装不准确、焦平面不平整、CCD/CMOS 上有灰尘等都会带来阴影，具体表现就是暗角、背景整体的渐变等。这些都可以通过后期处理中的平场校准加以扣除。

2、在没有外接电源情况下，相机不能正常运行是什么原因？

冷冻相机功耗大，USB无法满足其供电，相机无法正常运行，需要接通12V电源供电

(2022年生产批次深空相机必须使用12V电源，如果不接12V电源，仅用USB连接电脑会无法识别。)

3、相机制冷功能不工作是什么原因？

3.1检查供电是否正常

检查并确认12V直流电源线是否连接，红色LED灯是否亮起。可以使用官方AC-DC 12V适配器，也可以用12V移动电源，电源接口标准为：5.5*2.1mm，内正外负。

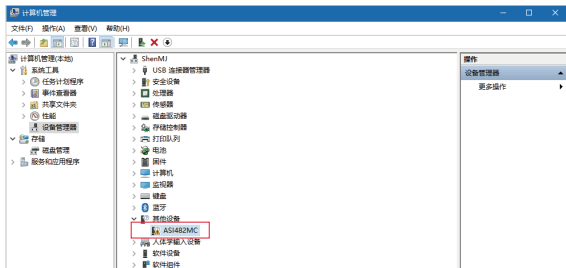
3.2 检查软件中是否开启了制冷功能

拍摄软件选择开启制冷功能，磁悬浮风扇才会转动，制冷系统才会工作。



4、驱动安装后仍找不到相机？

查看设备管理器，如连接的相机设备旁边显示问号【?】和叹号【!】图标，可以尝试去电脑应用程序里卸载删除ZWO ASI Cameras driver驱动，并关闭杀毒软件（甚至删除杀毒软件）或者防火墙，重启电脑，重装驱动。





扫码查看快速指南教程



扫码关注公众号



ZWO 官方网址

苏州振旺光电有限公司 Suzhou ZWO Co., Ltd.

电话: +86 0512 65923102

官网: <https://zwoasi.com>

QQ群: 292736278 (ZWO天文摄影群)

新浪微博: <https://weibo.com/wenjha>