

EFW

说明指南



苏州振旺光电有限公司

Suzhou ZWO Co., Ltd.

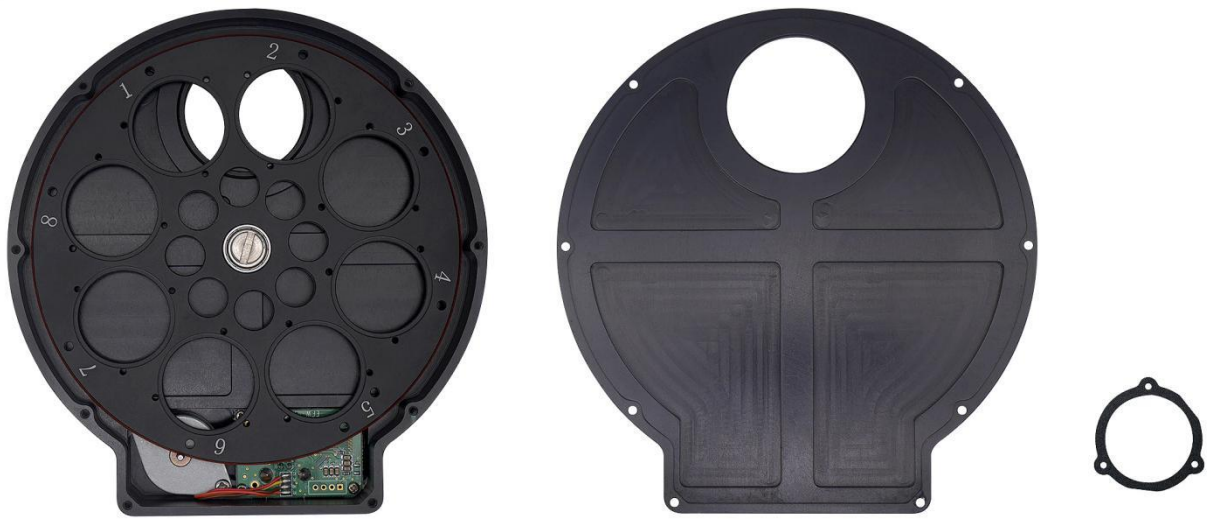
感谢您购买 ZWO 滤镜轮 (EFW)！本手册将向您介绍 EFW 的功能和用法，并指导您正确使用 EFW。请耐心等待本手册，如有任何疑问，欢迎您随时通过邮件联系我们：info@zwoptical.com。

产品介绍

EFW，全称电动滤镜轮（Electronic Filter Wheels），是天文摄影中与黑白相机搭配使用的，它有多种规格以适应不同的滤镜尺寸和滤镜数量。且仅需要一个USB接口就可以正常运作，无需额外供电。您可以从各种系统设备上控制 EFW，如 Windows、Arm Linux 或者安卓与 IOS 智能等系统。

目前 EFW 提供的三种主要规格：

- 1.25 英寸/31 毫米：EFW mini 5 孔，EFW 8 孔
- 36 毫米：EFW 7 孔
- 2 英寸：EFW 5 孔，EFW 7 孔



安装滤镜

对于 1.25 英寸 和 2 英寸的有框滤镜（请注意在不含螺纹的情况下，滤镜厚度必须小于 7 毫米，而螺纹厚度不超过 3 毫米）：

- 先取下固定后盖的螺丝，然后取下后盖；
- 将滤镜轮面朝下放置在平面上；
- 将滤镜安装到轮孔位置；
- 重装后盖并拧紧螺丝。



对于 31 毫米、36 毫米以及 51 毫米的无框滤镜（请使用包装盒中的 M2 螺丝和档光圈来固定滤镜）：

- 先取下固定后盖的螺丝，然后取下后盖；
- 将滤镜安装到轮孔位置；
- 分别使用档光圈和 M2 螺丝固定滤镜；
- 重装后盖并拧紧螺丝。



连接 EFW 与相机

你可以用 1.25 英寸的机头将相机连接到 EFW，或者直接将其连接到 M42 接口。但是当您连接 EFW 与相机时，请注意保持 EFW 的方向，使滤镜尽可能接近芯片，从而减少光晕的出现。



驱动安装

EFW 可理解为类似鼠标键盘的 USB 款外设，安装过程简易易懂，你只需要安装 ASCOM 驱动就可以直接使用。访问 [ZWO 官网](#)，下载并安装 **EFW ASCOM 驱动**。请注意：您首先需要确保您已经安装了 ASCOM 平台软件。请先安装 ASCOM 平台软件：

ASCOM 平台

是在windows系统上的一个天文软件使用平台，很多天文软件只有安装ASCOM驱动后才能使用。
注意：ASCOM平台非ZWO开发，只提供下载，详情进入 [ASCOM平台官网](#)

v6.3

EFW电动滤镜轮

用于支持采用ASCOM协议控制滤镜轮的软件

v1.0.0.14

[版本改动说明](#)

通过 ASCOM，大多数天文摄影成像软件支持 ZWO EFW 的使用，如 Sharpcap、Firecapture、MDL、SkyX、SGP、APT 等。您也可以通过 ASCOM 的对话框操控 EFW。



请先阅读官网上的 ZWO EFW 滤镜轮使用手册，了解更多关于如何在各种成像软件和操作系统中运行 EFW 的信息。<http://zwoasi.com/manual>

常见的 EFW 使用过程中的问题：

1. 我的 EFW 在移动过程中卡住了，不能到达正确的位置。

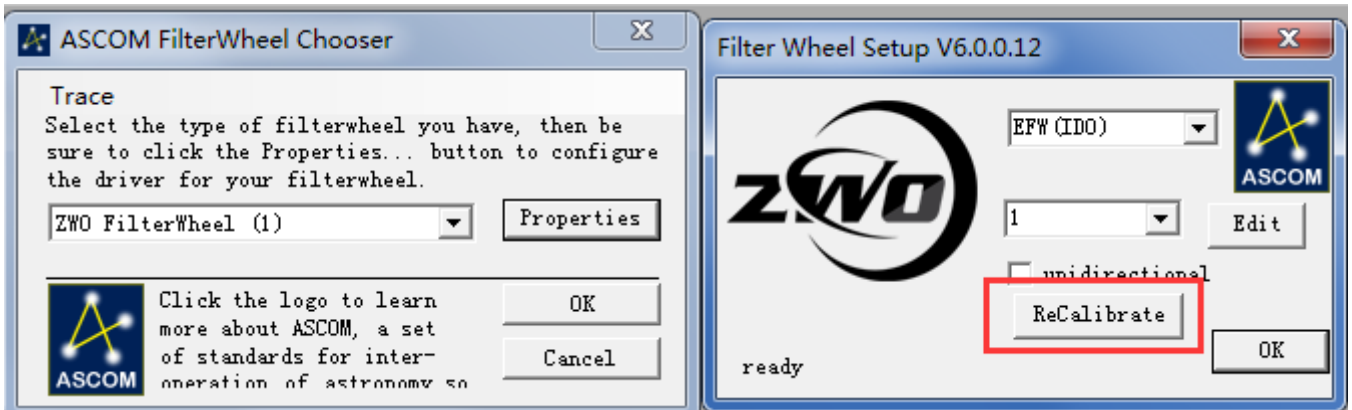
- 1) 滤镜太厚：滤镜（不包括螺纹）厚度必须小于 7 毫米，螺纹厚度必须小于 3 毫米
- 2) 用于固定滤镜的 M2 螺丝太长，使得滤镜轮卡住；
- 3) 望远镜/相机上的 M42 螺丝太长，伸入了滤镜轮，触碰到了滤镜或者滤镜轮，导致其卡住。



2. 我的滤镜轮旋转时，要么一直不停，要么就停在错误的位置上。

ZWO EFW 使用红外传感器检查滤镜轮位置。如果传感器发生故障，通常可以通过在 ASCOM 驱动中重新校准 EFW 来解决。如

下图，您只需点击“ReCalibrate”即可。通常这一操作最多只需要一分钟。



如以上信息未能解决您的问题，欢迎联系我们咨询：info@zwoptical.com。

苏州振旺光电有限公司

SuZhou ZWO Co,. Ltd.

Tel: +86 0512 65923102

网站: <http://zwoasi.com/>

邮箱: info@zwoptical.com

Facebook: ZWO Astronomy Cameras

论坛: <http://zwoug.org/>

ZWO 天文摄影 QQ 群:292736278



Scan to visit our website